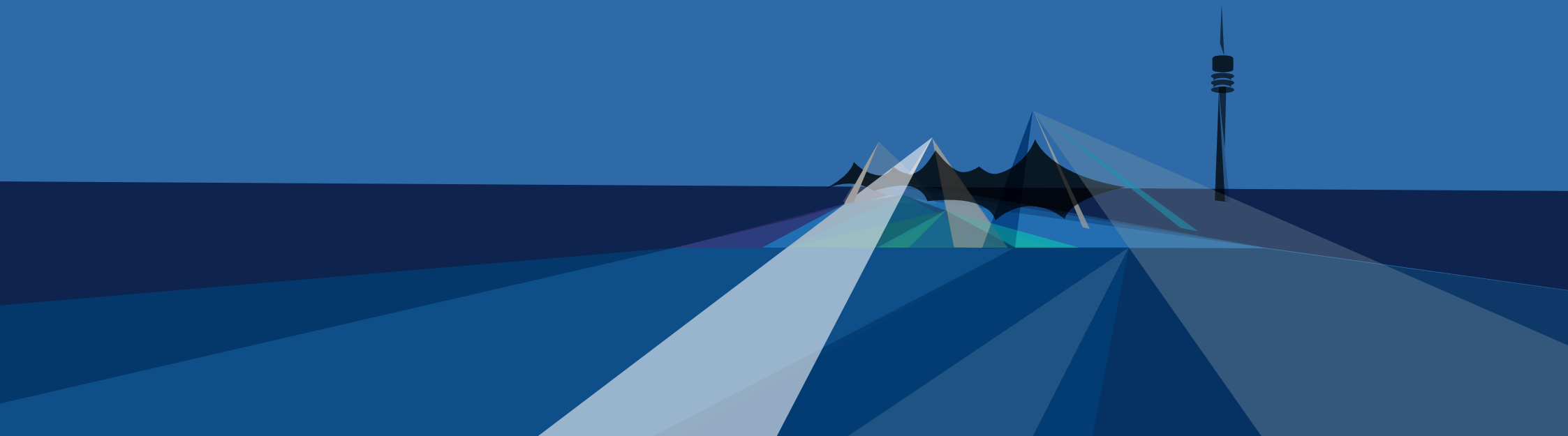


Facts

# Business Area / Olympiahalle



Business Area

# Innenansicht

---

2171





Business Area

# Innenansicht

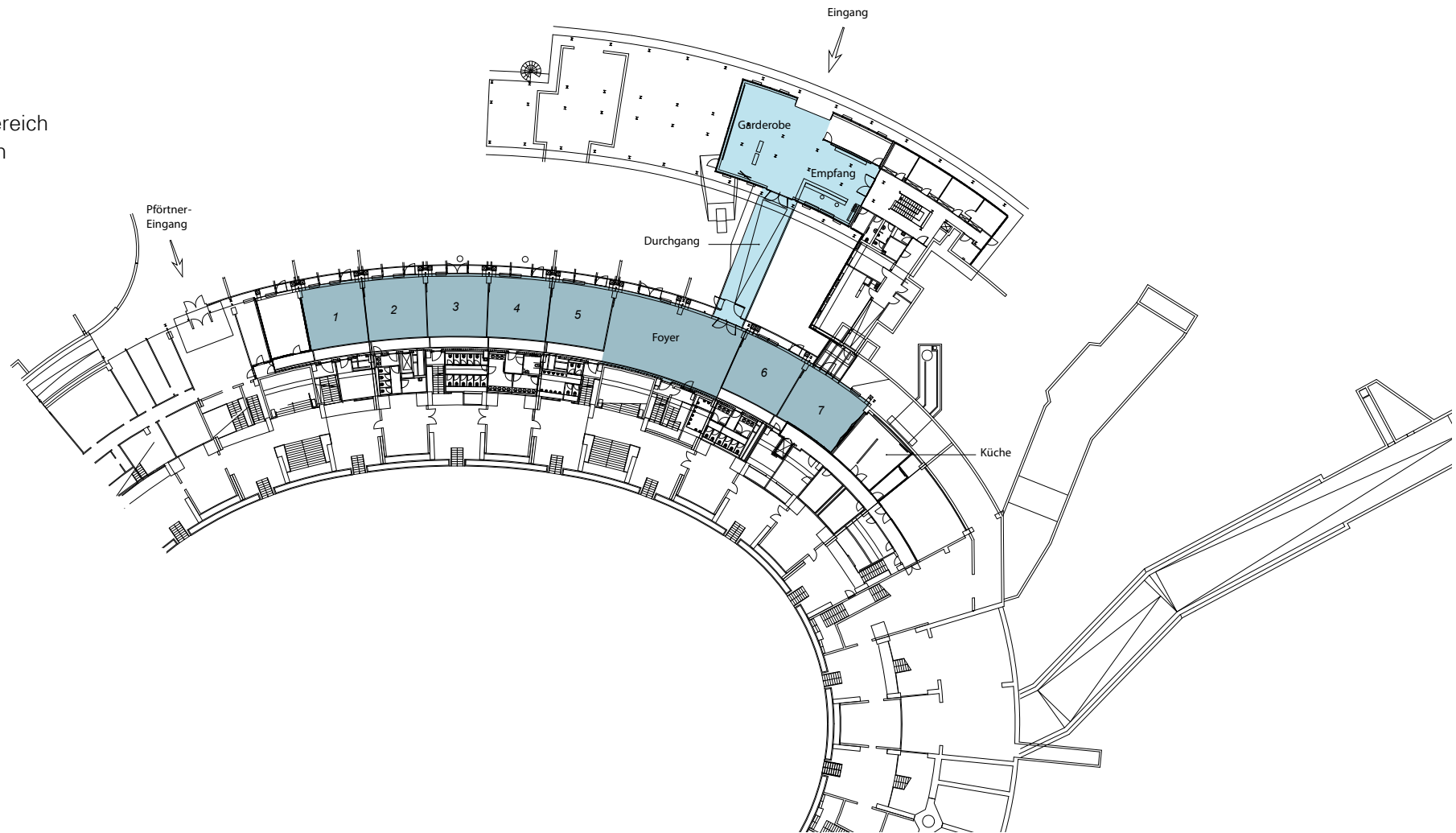
---

# Lageplan



# Ebene 1

- Zugangsbereich
- VIP-Bereich



# Mietpreise I

---

Bereiche	Größe	1 Tag
Raum 1	66 m <sup>2</sup>	500,00 €
Raum 2	66 m <sup>2</sup>	500,00 €
Raum 3	66 m <sup>2</sup>	500,00 €
Raum 4	66 m <sup>2</sup>	500,00 €
Raum 5	66 m <sup>2</sup>	500,00 €
Raum 6	71 m <sup>2</sup>	500,00 €
Raum 7	71 m <sup>2</sup>	500,00 €
<b>Business Area &amp; Foyer</b>	<b>872 m<sup>2</sup></b>	<b>2.500,00 €</b>

Auf- und Abbautage werden mit 50 % der Mietkosten pro benötigten Tag in Rechnung gestellt.  
Alle Angaben zuzüglich gesetzlicher Mehrwertsteuer.

# Mietpreise II

---

## Im Mietpreis enthalten

---

- > Vorhandene Stromanschlüsse
- > Grundreinigung vor der Veranstaltung
- > Heizung/Lüftung
- > Grundbeleuchtung
- > 5 Parkplätze vor Eingangsbereich

## Zusätzliche Kosten

---

- > Bestuhlung (nach Anforderung)
- > Reinigung und Entsorgung
- > Catering
- > Zusätzliche Stromanschlüsse
- > Technisches Personal
- > Beamer, Leinwand etc.

**[b2b.olympiapark.de](https://b2b.olympiapark.de)**

---

Olympiapark München GmbH  
Spiridon-Louis-Ring 21  
80809 München

Tel +49(0)89 3067 2054  
**[veranstaltungen@olympiapark.de](mailto:veranstaltungen@olympiapark.de)**